



Yukarıdaki kutucuklarda bazı gök cisimleri verilmiştir. Buna göre hangi kutucuklardaki gök cisimleri gezegendir?

- A) 1 ve 3
B) 2, 4 ve 6
C) 2 ve 4
D) 1, 2, 3, 4 ve 6

7. **Bilgi:** Güneş ile Dünya arasındaki mesafe 149.6 milyon km'dir. Bu mesafeye 1 Astronomi Birimi denir. Aşağıdaki tabloda K, L ve M gezegenlerine ait bazı özellikler verilmiştir.

Gezegenler	Özellik
K	Altıncı büyük gezegendir. Uydu ve halkası yoktur.
L	En büyük gezegendir.
M	İkinci büyük gezegendir.

Buna göre K, L ve M ile ilgili aşağıda verilenlerden hangisi **yanlıştır**?

- A) K, gezegenin Güneş'e olan uzaklığı 1AB'den azdır.
B) L gezegeninin Güneş'e olan uzaklığı M'den fazladır.
C) L gezegeninin Güneş'e olan uzaklığı 1AB'den fazladır.
D) M gezegeninin Güneş'e olan uzaklığı 1AB'den fazladır.



Gök cisimlerinin birlikte bulunduğu yapı aşağıdakilerden hangisi ile ifade edilir?

- A) Asteroit Kuşağı
B) Güneş Sistemi
C) Gezegen Sistemi
D) Gökçismi Topluluğu

9. I. Hiçbirinin halkası yoktur.
II. Yörüngeleri arası mesafe çok yakındır.
III. Kayalık yapıdadırlar.
IV. Kalın bir atmosferleri vardır.
V. Elips şeklinde yörüngede hareket ederler.

Yukarıda karışık olarak verilen iç gezegenler ve dış gezegenlere ait özelliklerin gruplandırılması aşağıdakilerden hangisinde doğru bir şekilde verilmiştir?

İç gezegenler	Dış gezegenler
A) I, II ve IV	III ve V
B) II, III ve V	II ve IV
C) I, II, III ve V	IV ve V
D) I, II, III, IV ve V	V

1. Güneş Sistemi'nde bulunan iç gezegenler ile ilgili olarak;

- I. Halkaları bulunmaz.
- II. Kayalık biçimleri benzerdir.
- III. Büyük kısmı gazlardan oluşur.

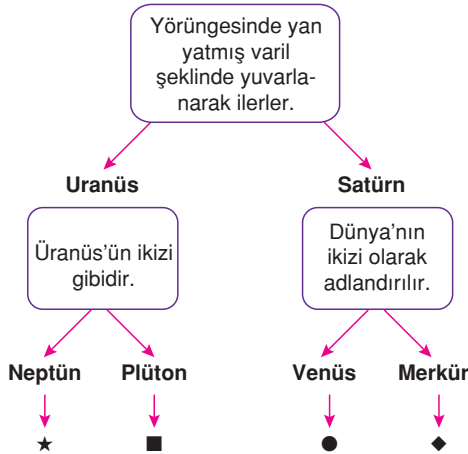
yukarıda verilenlerden hangileri doğrudur?

- A) Yalnız I
B) I ve II
C) II ve III
D) I, II ve III

2. Bazı geceler gökyüzünde kayıp giden bir ışık çizgisi görülür. Bu olaya halk arasında yıldız kayması denir. Bu olay sırasında atmosfere giren gök cisimi aşağıdakilerden hangisidir?

- A) Meteor
B) Yıldız
C) Gezegen
D) Asteroit

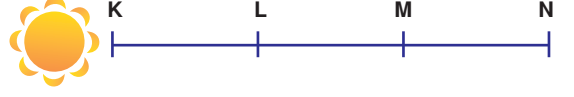
3.



Yukarıda verilen kutucuklardaki gezegenleri özelliklerine göre ilerlendiğinde hangi çıkışa ulaşılır?

- A) ★ B) ■ C) ● D) ◆

4. Aşağıda Güneş Sistemi ve gezegenler modellenmiştir.



Aşağıda özellikleri verilen gezegenler K, L, M ve N yerlerine yerleştirilmek isteniyor.

- I. Üzerinde yaşam olan tek gezegendir.
- II. En büyük gezegendir.
- III. Yan yatmış varil şeklinde dönen gezegendir.
- IV. Dünya'nın ikizi olarak bilinen gezegendir.

Buna göre I, II, III ve IV numaralı gezegenler aşağıdakilerden hangisinde doğru bir şekilde yerleştirilmiştir?

- A) K → IV
L → II
M → I
N → III
- B) K → II
L → I
M → IV
N → III
- C) K → IV
L → I
M → III
N → II
- D) K → IV
L → I
M → II
N → III

5. Dünya yüzeyinde bir yere düşen meteorun oluşturduğu çukura çukuru denir.
- Meteorların gezegen veya diğer uydularda meydana getirdiği çukurlara çukuru denir.
- Ay yüzeyinde olmadığından meteorların tamamı Ay yüzeyine çarpar ve meteor çukurları oluşturur.

Yukarıda verilen cümleler aşağıdakilerle doldurulduğunda hangisi kullanılmadan açıkta kalır?

- A) göktaşı B) meteor
C) atmosfer D) su

6. I. Gezegenler hem Güneş etrafında hem de kendi etrafında dönerler.
II. Gezegenler Güneş etrafında elip şeklinde yörünge de dolanırlar.
III. Gezegenlerin ışığı titreşimli olarak gelir.
IV. Gezegenlerin birbirlerine göre konumu değişebilir.

Gezegenler ile ilgili yukarıda verilen özelliklerden hangisi **yanlıştır**?

- A) I B) II C) III D) IV

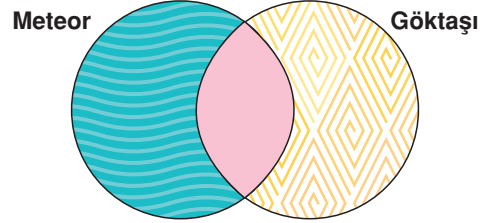
7. Aşağıdaki tabloda farklı gezegenlerin uyduları ve uydü sayıları verilmiştir.

Gezegen Adı	Uydü Sayısı	Örnek Uydusu
Dünya	1	Ay
Mars	2
Jüpiter	60'dan fazla	Cronimet
Satürn	60'dan fazla	Titan

Buna göre gezegenler ve uydular ile ilgili aşağıda verilenlerden hangisi **yanlıştır**?

- A) Uydular gezegenlerin çevresinde dönerler.
B) Uydular, etrafında dolandıkları gezegenlerden daha küçüklerdir.
C) Dünya'nın uydusu olan Ay gökyüzünden gözlemlenebilir.
D) Uydular ısı ve ışık kaynağıdır.

8. Meteor ve Göktaşı ile ilgili venn şeması aşağıdaki gibi gösterilmiştir. İki gök cismine de ait olan ortak özellik pembe ile taranmıştır.



Buna göre taralı bölgeye aşağıda verilen özelliklerden hangisi yazılabilir?

- A) Dünya atmosferine girmezler.
B) Dünya yüzeyinde çukur oluştururlar.
C) Uzay boşluğunda hareket ederler.
D) Gökyüzünde ışık demeti oluştururlar.

9. Aşağıda gökcisimlerine ait ifadelerin karşısına Doğru ise "D", yanlış ise "Y" yazılacaktır.

Güneş'e en uzak gezegen Neptün'dür.	
Merkür'ün uydusu var, halkası yoktur.	
Mars, Kızıl gezegen olarak bilinir.	
Meteorlar Dünya yüzeyine çarpmadan atmosferde buharlaşır.	

Buna göre uygun değerlendirmelerden sonra kutucukların görünümü aşağıdakilerden hangisidir?

- A)

Y
Y
D
D

 B)

D
Y
D
D

 C)

D
Y
Y
D

 D)

Y
D
D
Y

1. Ay tutulması sırasında Ay hangi evrede bulunmaktadıdır?

- A) Yeniay B) Dolunay
C) Hilal D) İlk dördün

2. Ay, Dünya ile birlikte Güneş etrafında da döner. Bu sırada Güneş ışınlarını alma miktarı değişir. Ay, gökyüzünde farklı şekillerde görülür. Bu şekillere Ay'ın evreleri denir. Ay bu evrelerde iken zaman zaman Güneş ve Ay tutulmaları gerçekleşir.

Buna göre Güneş ve Ay tutulmalarının bazen oluşmasının sebebi aşağıdakilerden hangisinde doğru olarak verilmiştir?

- A) Ay – Dünya ve Güneş aynı hizaya gelmelidir.
B) Ay – Dünya aynı hizada olmalıdır.
C) Güneş ve diğer gezegenler aynı hizada olmalıdır.
D) Dünya ve Güneş aynı hizada olmalıdır.

3. Ay tutulması ile ilgili olarak;

- I. Ay'ın Dolunay evresinde meydana gelir.
II. Tutulmanın olması için Ay – Dünya – Güneş aynı hizada olmalıdır.
III. Dünya'nın gölgesi Ay'ın üzerine düşer.
yukarıda verilenlerden hangileri doğrudur?

- A) Yalnız I B) I ve II
C) II ve III D) I, II ve III

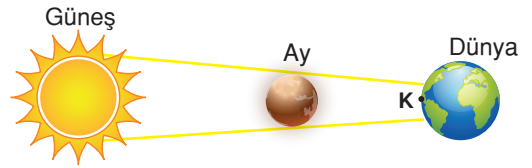
4. Güneş ve Ay tutulmaları;

- I. Işığın yansıması
II. Işığın kırılması
III. Işığın doğrusal yayılması
IV. Işığın boşlukta ilerlemesi

Yukarıda verilen özelliklerden hangileri ile ilgilidir?

- A) I ve II B) II ve III
C) III ve IV D) I, II, III ve IV

5.



Yukarıda Güneş tutulması olayı sırasında Dünya'dan hiç ışık alamayan K bölgesi gösterilmiştir.

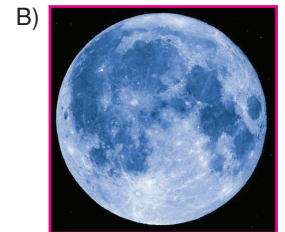
Buna göre Güneş tutulması olayına bakan bir kişi aşağıda verilenlerden hangisine ulaşamaz?

- A) Işık engelle karşılaştığında ilerleyemez.
B) Ay opak maddedir.
C) Güneş ışınları uzay boşluğunda yayılır.
D) Güneş ışınları eğrisel yörünge izler.

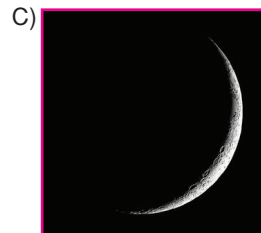
6. Güneş tutulması sırasında Ay aşağıda verilen evrelerden hangisinde bulunur?



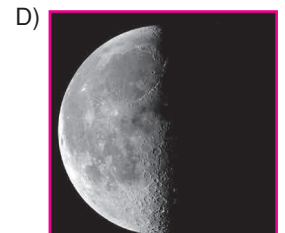
Yeniay



Dolunay



Hilal



Son dördün

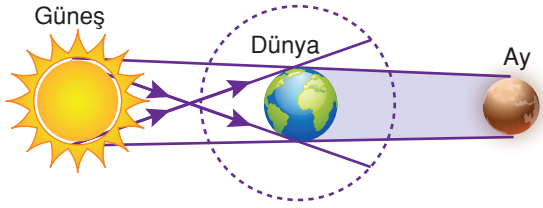
7.

Olay	Özellik
?	<ul style="list-style-type: none"> • Gece gerçekleşir. • Uzun süre gözlenir. • Çıplak gözle izlenebilir. • Dünya üzerinde geniş bir alanda izlenebilir.

Yukarıda bir gök olayı ve buna ait özellikler verilmiştir. **Buna göre bu özelliklerin gözlemlendiği gök olayı aşağıdakilerden hangisinde doğru olarak verilmiştir?**

- A) Ay tutulması
B) Güneş tutulması
C) Gece – Gündüz oluşumu
D) Gelgit olayı

8.



Yukarıda verilen görselde bir olay anlatılmak istenmiştir.

Bu olay ile ilgili;

- I. Ay tutulmasıdır.
II. Güneş tutulmasıdır.
III. Dünya opak cisim, Güneş ışık kaynağıdır.
IV. Ay, dolunay evresinde bulunmaktadır.

yukarıda verilenlerden hangileri doğrudur?

- A) I ve II
B) II ve III
C) I ve III
D) I, II ve IV

9. Ay, Dünya ile birlikte Güneş etrafında dolanma kendi etrafında dönme hareketi yapar. Bu sırada Ay'ı Dünya'dan farklı şekillerde görürüz. Buna Ay'ın evreleri denir.

Buna göre Güneş ve Ay tutulmalarının yaşanabileceği evreler aşağıdakilerden hangisinde doğru olarak verilmiştir?

<u>Güneş tutulması</u>	<u>Ay tutulması</u>
A) Yeniay'dan bir hafta sonraki evre	İlk dördün evresi
B) Dolunay evresi	İlk dördünden 15 gün sonraki evre
C) Yeniay evresi	Yeniay'dan 15 gün sonraki evre
D) İlk dördün evresi	Dolunay evresi


10. Ay, Dünya evresindeki dolanımını yaklaşık 29,5 günde tamamlar. Bu süreye 1 ay denir.

Bu süre içinde;

- I. Her ay Ay tutulması
II. Ay'ın hep aynı yüzünün gözlemlenmesi
III. Yeniay, Dolunay, ilkördün ve son dördün evrelerinin yaşanması

yukarıda verilenlerden hangisi veya hangileri kesinlikle gerçekleşir?

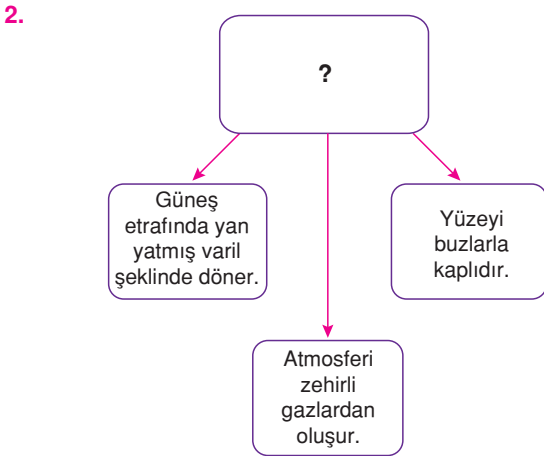
- A) Yalnız I
B) I ve II
C) II ve III
D) I, II ve III

- 1.
- | Gezegen | Özellik |
|--|--|
| I.  | Dördüncü en büyük gezegendir. 13 tane uydusu vardır. Halkası yoktur. |
| II.  | İkinci küçük gezegendir. 2 tane uydusu vardır. Halkası yoktur. |
| III.  | İkinci büyük gezegendir. 56 tane uydusu ve halkası vardır. |
| IV.  | Altıncı büyük gezegendir. Uydusu ve halkası yoktur. |

Yukarıda Güneş sistemindeki gezegenlerin özellikleri verilmiştir.

Buna göre hangi gezegenin özelliği Venüs gezegeni ile karıştırılmıştır?

- A) I B) II C) III D) IV



Yukarıda verilen kavram haritasında “?” ile gösterilen yere aşağıdakilerden hangisi gelmelidir?

- A) Uranüs B) Satürn
C) Jüpiter D) Neptün

3.

Gezegen	Halka	Uydu
K	yok	yok
L	var	var
M	yok	var

Yukarıdaki tabloda K, L ve M gezegenleri ile ilgili bilgiler verilmiştir.

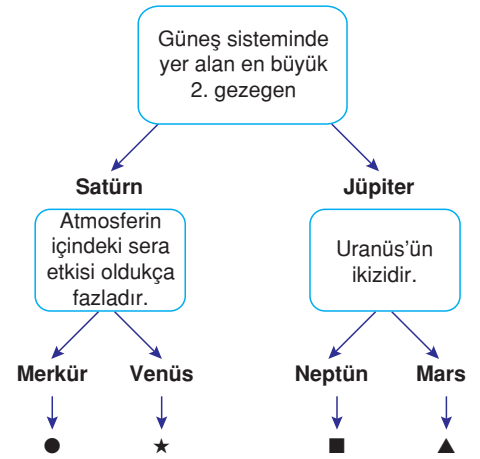
Buna göre K, L ve M ile ilgili olarak;

- I. K, Merkür veya Venüs olabilir.
II. L, Mars olabilir.
III. M, Jüpiter olabilir.

yukarıda verilenlerden hangileri doğrudur?

- A) Yalnız I B) I ve III
C) II ve III D) I, II ve III

4.



Yukarıda verilen kutucuklar içindeki gezegenlerin özellikleri dikkate alınarak ilerlendiğinde hangi çıkışa ulaşılır?

- A) ● B) ★ C) ■ D) ▲

5.



Dünya



Mars



Jüpiter



Satürn

Yukarıda Güneş sisteminde yer alan bazı gezegenler verilmiştir.

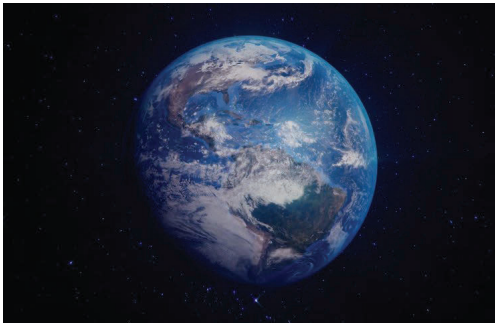
Buna göre bu gezegenler ile ilgili olarak;

1. Soğukturlar.
2. Gökyüzündeki konumları değişir.
3. Güneş etrafında eğrisel yörüngede dönerler.
4. Halkaları vardır.

yukarıda verilenlerden hangileri ortaktır?

- A) 1 ve 2 B) 2 ve 3
C) 2, 3 ve 4 D) 1, 2 ve 3

6.



Dünya, Güneş'e uzaklığına göre 3. sırada yer alan gezegendir.

Dünya ile ilgili olarak aşağıda verilen bilgilerden hangisi yanlıştır?

- A) Güneş etrafındaki yörüngesi eğriseldir.
B) Güneş'e uzaklığı zaman zaman değişir.
C) Isı ve ışık yaymaz.
D) İki tane uydusu vardır.

7. Güneş sistemi içinde;

- I. Meteorlar
- II. Astroidler
- III. Gezegenler
- IV. Kuyruklu yıldızlar

yukarıda verilenlerden kaç tanesi yer alır?

- A) I B) II C) 3 D) 4

8. Aşağıda verilen eşleştirmelerden hangisi yanlıştır?

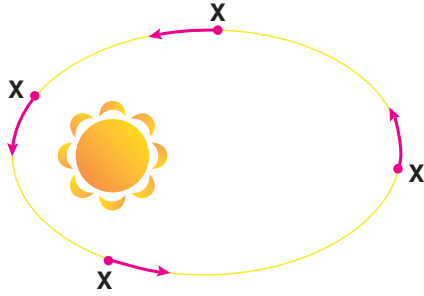
- A) Güneş → Yıldız
B) Dünya → Gezegen
C) Ay → Uydu
D) Merkür → Göktaşı

9. • Kirli kartopu olarak bilinir.
• Baş ve kuyruk kısmından oluşur.
• Güneş etrafında uzun ve eliptik yörüngede dolunur.

Yukarıda verilen özelliklere sahip gök cisimi aşağıdakilerden hangisinde doğru olarak verilmiştir?

- A) Meteor B) Kuyruklu yıldız
C) Asteroit D) Gezegen

10. Aşağıda bir X gezegeninin Güneş çevresinde hareket ederken izlediği yörünge verilmiştir.



Buna göre gezegenin hareketi ile ilgili olarak;

- I. Güneş'e yaklaşıp uzaklaşabilir.
- II. Güneş etrafındaki yörüngesi elips şeklindedir.
- III. Güneş etrafında batıdan doğuya doğru hareket eder.

yukarıda verilenlerden hangilerine ulaşılabilir?

- A) Yalnız I
B) I ve II
C) II ve III
D) I, II ve III

11. Aşağıda bazı doğa olayları verilmiştir.

- I. Ay tutulması
- II. Güneş tutulması
- III. Meteor yağmuru

Buna göre bu olayların hangileri ışığın bir doğru boyunca ilerlemesi sonucu meydana gelir?

- A) Yalnız II
B) I ve II
C) I ve III
D) I, II ve III

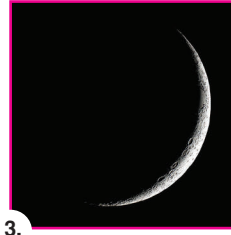
- 12.



1. Yeniay



2. Dolunay



3. Hilal

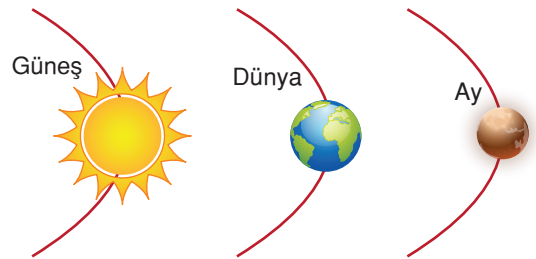


4. İlk dördün

Yukarıda verilen Ay'ın evlerinin hangisinde Güneş tutulması meydana gelebilir?

- A) 1
B) 2
C) 3
D) 4

13. Aşağıda Ay tutulması ile ilgili bir görsel görülmektedir.



Buna göre;

- I. Güneş – Dünya – Ay aynı düzlemedir.
- II. Ay, dolunay evresindedir.
- III. Her ay dolunay evresinde aynı tutulma gerçekleşir.

yukarıda verilenlerden hangileri doğrudur?

- A) Yalnız I
B) I ve II
C) II ve III
D) I, II ve III

14. Güneş sisteminde yer alan gezegenler iç gezegenler ve dış gezegenler olmak üzere 2'ye ayrılır.

Buna göre bu gezegenler aşağıdakilerden hangisinde doğru olarak verilmiştir?

<u>İç gezegenler</u>	<u>Dış gezegenler</u>
A) Venüs, Jüpiter, Satürn	Merkür, Venüs, Mars, Neptün, Dünya
B) Mars, Jüpiter, Satürn, Dünya	Venüs, Merkür, Neptün, Uranüs
C) Jüpiter, Satürn, Uranüs, Neptün	Merkür, Venüs, Dünya, Mars
D) Merkür, Venüs, Dünya, Mars	Jüpiter, Satürn, Uranüs, Neptün

15.

(K)



Jüpiter

(L)

Güneş sistemindeki gezegenler Güneş'e yakınlıkları bakımından sıralanmışlardır. K gezegeni Jüpiter'in önünde, L gezegeni ise daha arkasındadır.

Buna göre K ve L gezegenleri ile ilgili olarak;

- K Mars ise L Satürn olabilir.
- K daha sıcak L daha soğuktur.
- K'nın halkası yok L'nin vardır.

yukarıda verilenlerden hangileri doğrudur?

- A) Yalnız I
B) I ve II
C) II ve III
D) I, II ve III

16.



Mars

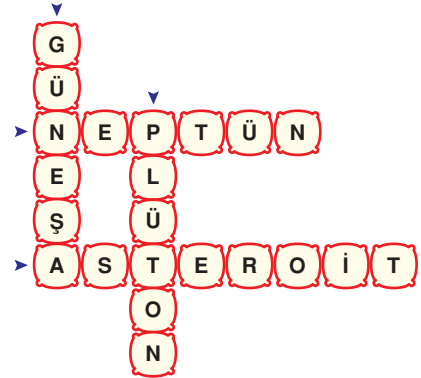


Jüpiter

Güneş sisteminde Mars ile Jüpiter arasında kalan bölgede yer alan gök cisimlerine verilen ad aşağıdakilerden hangisinde doğru olarak verilmiştir?

- A) Kuyruklu yıldız
B) Yıldız
C) Asteroit
D) Gezegen

17.



Şekilde gösterilen bulmaca aşağıdaki soruların cevaplarına göre oluşturulmuştur.

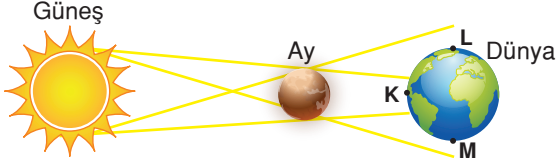
Sorular

- Dünya'daki yaşamın temel kaynağı nedir?
- Güneş Sistemi içinde Güneş'e en uzak gezegen hangisidir?
- 2006 yılında gezegen sınıfından alınarak cüce gezegen sınıfına sokulan gök cismi hangisidir?
- Atmosferden geçerken yanarak tükenmeyip yer yüzüne kaya olarak düşen Meteor parçalarına verilen isim nedir?

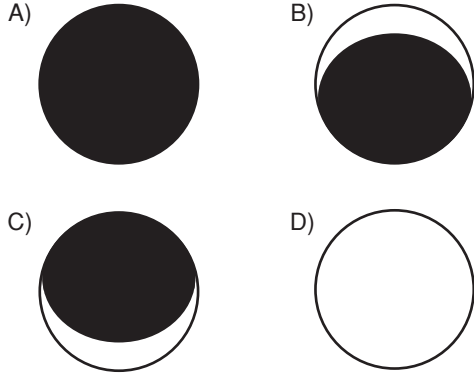
Buna göre aşağıda verilen sorulardan hangisinin cevabı bulmacaya yerleştirilmemiştir?

- A) 1
B) 2
C) 3
D) 4

1. Ay, Dünya ile Güneş arasına girdiğinde Ay'ın gölgesi Dünya üzerine düşer. Gölgenin düştüğü bölgelerdeki kişiler Güneş'i göremez. Bu olaya Güneş Tutulması denir. Güneş tutulması sırasında Dünya üzerindeki her gözlemci Güneş'e bakarken aynı şeyi göremez.



Buna göre K'dan bakan bir göz güneş tutulmasını aşağıda verilenlerden hangisi gibi görür? (Siyah bölgeler karanlık olarak ifade edilmiştir.)



2. Güneş, Dünya ve Ay şeklindeki konumda iken Ay tutulması olayı gözlemlenmektedir.

Güneş, Dünya ve Ay şeklindeki konumda iken Ay tutulması olayı gözlemlenmektedir.

Buna göre Ay tutulmasının gerçekleşmesinde;

- Güneş ile Dünya arasındaki uzaklık
 - Ay ve Dünya arasındaki uzaklık
 - Ay'ın konumu
 - Ay'ın büyüklüğü
- yukarıda verilenlerden hangisi etkili **olmamıştır**?

- A) 1 B) 2 C) 3 D) 4

3. Güneş sisteminde bulunan gezegenler kendi eksenleri etrafında dönerken aynı zamanda Güneş etrafında da dönerler.

Buna göre gezegenler ve hareketleri ile ilgili olarak aşağıda verilenlerden hangisi doğrudur?

- Güneş'in konumu sürekli değişirken gezegeninki değişmez.
- Güneş ve gezegenlerin konumu değişmez.
- Güneş'in konumu değişmezken, gezegenlerin konumu değişir.
- Gezegenler ve Güneş'in konumu sürekli değişir.

4. Güneş, Merkür, Venüs, Dünya

Yukarıda Güneş sistemine ait bir şekil görülmektedir. Buna göre X ile ifade edilen uzaklık aşağıdakilerden hangisinde doğru olarak verilmiştir?

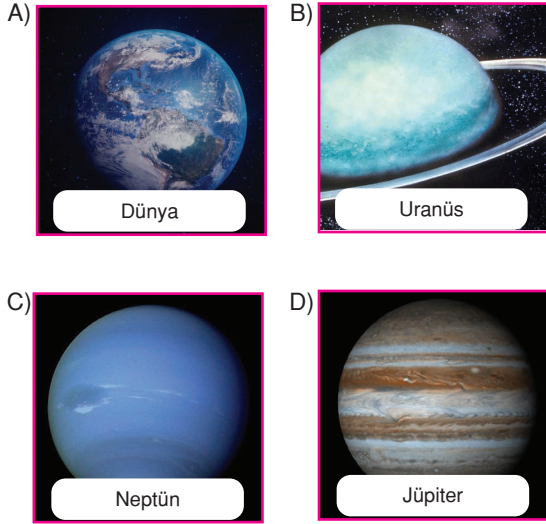
- 946 milyon km
- 1.000.000 km
- 1AB
- $3 \cdot 10^8$ km

5.

Resim

Güneş'e uzaklık: 7
Büyüklük: En büyük 3 gezegen
Uydu sayısı: 27
Halka: Var

Yukarıda verilen gezegenin kimlik kartında resim bölümüne aşağıdakilerden hangisi yapıştırılmalıdır?



6. Aşağıda K, L ve M gezegenlerine ait bilgiler verilmiştir.

K: Güneş çevresindeki yörüngesinde yuvarlanan bir varil gibi yan yatmış olarak döner.

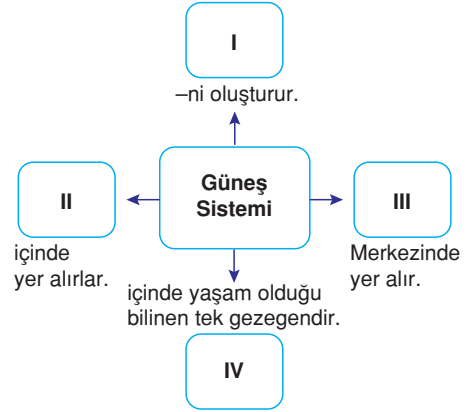
L: Yoğun karbondioksit gazı içeren bir atmosferi olduğu için sürekli sera etkisi vardır.

M: Üzerinde yaşadığımız gezegendir.

Buna göre K, L ve M gezegenlerinin Güneş'e olan uzaklıkları arasındaki ilişki aşağıdakilerden hangisinde doğru olarak verilmiştir?

- A) $K > L > M$ B) $M > L > K$
C) $K > M > L$ D) $L > M > K$

7.



Yukarıda verilen kavram haritasında I, II, III ve IV numaralı yerler ile ilgili aşağıdakilerden hangisi yanlıştır?

- A) I → Gezegenler
B) II → Gök cisimleri
C) III → Kuyruklu yıldız
D) IV → Dünya

8.

2018 yılında ilk Güneş tutulması 15 Şubat 2018'de gerçekleşecek. Tutulma Dünya'da farklı yerlerde gözlemlenebilecek.

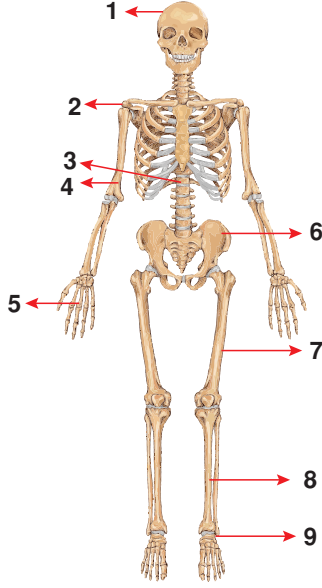
Buna göre;

- I. Ay Dünya'dan gözlemlenemediği evrededir.
II. Tutulma'nın gerçekleşmesi sırasında Dünya'nın yörüngesi eğiktir.
III. Tutulma Dünya'nın her yerinde aynı şekilde gözlemlenebilir.
IV. Tutulmanın tamamen gözlemlenebilmesi için havanın açık ve bulutsuz olması gerekir.

yukarıda verilenlerden hangisi yanlıştır?

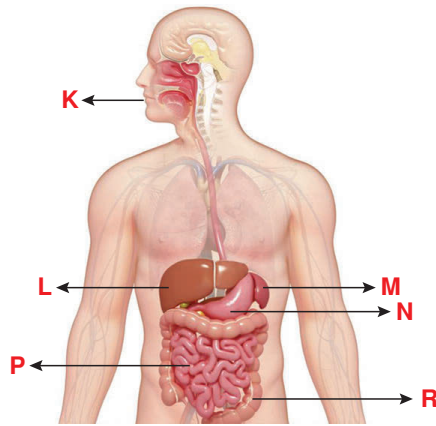
- A) I B) II C) III D) IV

1. Aşağıda verilen iskelet üzerinde oklarla gösterilen kemiklerin çeşitlerini yazınız.



1.
2.
3.
4.
5.
6.
7.
8.
9.

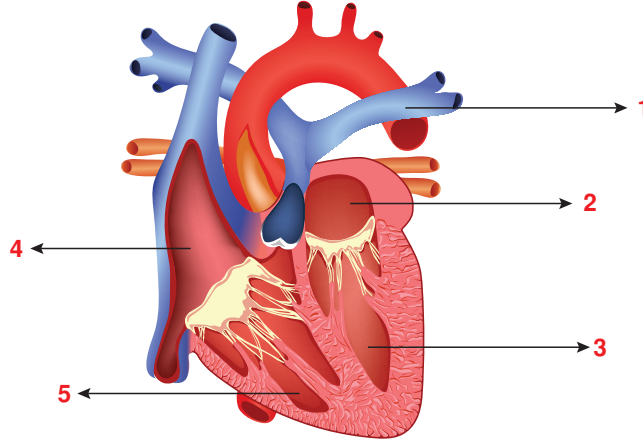
2. Aşağıda verilen şekle göre soruların sonunda bulunan parantezlere uygun harfleri yazınız.



- 1) Karbonhidratların sindirimini başladığı yerdir. ()
- 2) Besinler içinde kalan su, mineral ve vitaminlerin kana geçmesinde görevli olan yapıdır. ()
- 3) Yağların sindirimini başlayıp tamamlandığı yapıdır. ()
- 4) Safra salgısı üreterek, yağların sindirimine yardımcı olan yapıdır. ()
- 5) Proteinlerin kimyasal sindirimini başladığı ve asitli ortama sahip olan yapıdır. ()
- 6) Protein, karbonhidrat ve yağların kimyasal sindiriminde görevli enzimleri içeren sıvıyı üreten yapıdır. ()

3.

a) Aşağıda oklarla gösterilen kalbin kısımlarının adlarını yazınız.



b) Büyük ve küçük kan dolaşımı sırasında kanın izlediği yollarda boş bırakılan yerlere uygun sözcükleri yazınız.

Kalbin sol karıncığı → Atardamar → → → kalbin sağ kulakçığı → Atardamarlar → Kılcal damarlar → →
Kalbin → → → → Kalbin

4.

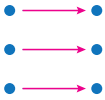
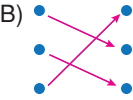
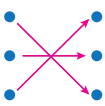
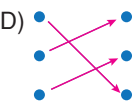
Aşağıda verilen ifadelerdeki boşlukları tamamlayınız.

a)	Soluk sırasında diyafram kası kasılarak düzleşir.
b)	Soluk verme sırasında göğüs kafesi
c)	Soluk verme akciğerlerdeki zengin havanın alveollerden vücut dışına verilmesidir.
d)	İnsan böbreği, ve bölümlerinden oluşur.
e)	Böbrek damarı, böbrek damarına göre daha çok oksijen taşır.
f)	Böbrekte süzülerek temizlenen kan damarı ile böbrekten çıkar.

1.

- | | |
|-------------|---------|
| • Uyluk | • Kısa |
| • Kafatası | • Yassı |
| • Parmaklar | • Uzun |

Yukarıda verilen kemikler ve kemik türleri hangi seçenekte doğru eşleştirilmiştir?

- A) 
- B) 
- C) 
- D) 

2.



Tarçın'ın düşündüğü kemik ile ilgili;

- I. Uzun kemiktir.
II. Kuzunun kaburgasına aittir.
III. Uç kısımları yumuşak, gövde kısmı çok serttir.
verilenlerden hangileri doğrudur?

- A) Yalnız I
B) I ve II
C) I ve III
D) I, II ve III

3. Aşağıda verilen kemik çeşitlerinden hangisi diğerlerinden farklıdır?

- A) Kafatası kemiği
B) Kürek kemiği
C) Kalça kemiği
D) Pazu kemiği

4. Fen ve Teknoloji dersinde drama yapacak olan öğrenciler boy uzunluklarına göre kemik çeşitlerini canlandıracaklardır.

Buna göre öğrencilerden boyu en uzun olan Cem, aşağıdaki kemik çeşitlerinden hangisini canlandırmalıdır?

- A) Uyluk
B) Kafatası
C) Parmak
D) Kaburga

5. İskelet ve Kas Sistemi, konu başlıklı soru hazırlayan Çağlar, aşağıdaki kartlardan hangisini sunumunda kullanamaz?

- A) Kırmızı kemik iliği üretir.
B) Kaval kemiği uzun kemiklerdendir.
C) Solunum organımız akciğer'dir.
D) Kıkırdak doku kemik uçlarında bulunur.

6. Kemiklerimiz ile ilgili;

- I. Kemikler kan, sinir, epitel, kemik ve kıkırdak dokudan oluşurlar.
II. Kemiklere sertliğini veren proteinlerdir.
III. En dış kısmında kemik zarı bulundurulur.

Yukarıda verilen ifadelerden hangileri doğrudur?

- A) I ve III
B) I ve II
C) II ve III
D) I, II ve III

7. I. Ayak bilekleri ve omurga a. Yassı kemik
II. Uyluk ve kaval kemiği b. Kısa kemik
III. Kaburga ve göğüs kemikleri c. Uzun kemik

Yukarıda verilen kemiklerin kemik çeşitleri ile doğru eşleştirmesi aşağıdakilerden hangisinde verilmiştir?

- A) I – b B) I – c C) I – a D) I – b
II – c II – b II – b II – a
III – a III – a III – c III – c

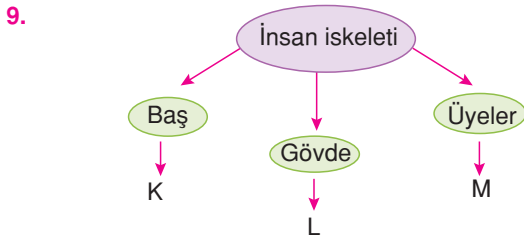
8. Köpeğime her gün yassı kemik yediriyorum.



Ayça hergün köpeğine yassı kemik yediriyor.

Buna göre Ayça'nın köpeğinin yemeğinde hangi kısımdaki kemikler bulunmaz?

- A) Kalça B) Kaburga
C) Parmaklar D) Kafatası

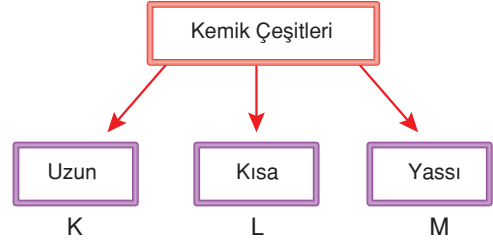


Tabloda insan iskeletinin kısımları ve bu kısımlara ait yapılar K, L, M olarak belirtilmiştir.

Buna göre K, L, M yerine aşağıdakilerden hangisi yazılmalıdır?

- | K | L | M |
|------------------|--------------|------------|
| A) Göğüs kafesi | Omurga | Bacaklar |
| B) Omurga | Göğüs kafesi | Kaburgalar |
| C) Kafatası | Omurga | Kollar |
| D) Yüz kemikleri | Kafatası | Bacaklar |

10.



Tabloda K, L, M yerine aşağıdakilerden hangisi yazılmalıdır?

- | K | L | M |
|-------------|-----------|-----------|
| A) Bacak | Parmaklar | Kafatası |
| B) Omurlar | Kol | Parmaklar |
| C) Kafatası | Bacak | Omurlar |
| D) Kalça | Parmaklar | Kol |

11. İskeletin görevleri ile ilgili;

- I. Vücudun dik durmasını sağlar
II. Kan hücrelerinin yapımında görevlidir.
III. Vücut için gerekli olan mineralleri depo eder.

yukarıdakilerden hangileri doğrudur?

- A) Yalnız I B) I ve II
C) II ve III D) I, II ve III

1.

EV ÖDEVİ

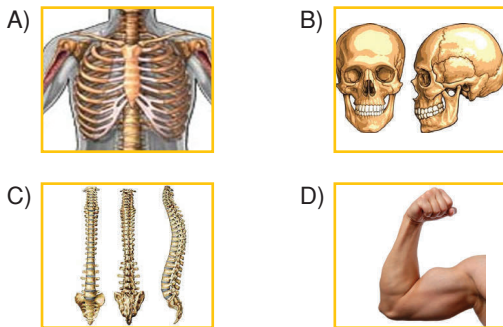
Eklemler, kemiklerin birleşme yerinde bulunur. Kemiklerin birbirine sürtünüp aşınmasını önler.
Hareket yeteğine göre eklemler üçe ayrılır;
1. Tam Oynar eklem: ÖrnekK.....
2. Yarı Oynar eklem: ÖrnekL.....
3. Oynamaz eklem: ÖrnekM.....

Özge Fen Bilimleri dersi ev ödevini doğru şekilde tamamladığına göre K, L, M ile belirtilen yerlere aşağıdakilerden hangisini yazmıştır?

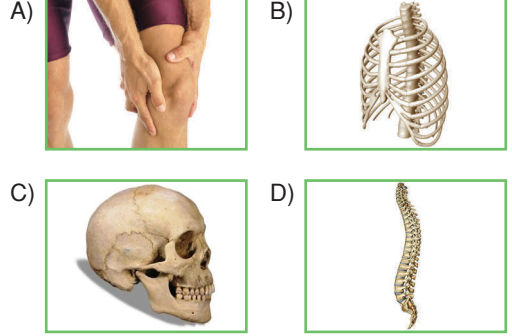
K	L	M
A) Kafatası	Kalça	Parmak
B) Kafatası	Bilek	Kalça
C) Kol	Omuz	Kafatası
D) Omuz	Parmak	Kafatası

2. – Yassı kemiklerden oluşmuştur.
– Önemli organları korur.
– Yalnız oynamaz eklem bulundurur.

Bazı özellikleri verilen iskelet kısmı aşağıdakilerden hangisidir?



3. Aşağıdakilerden hangisi tam oynar eklemlere örnektir?



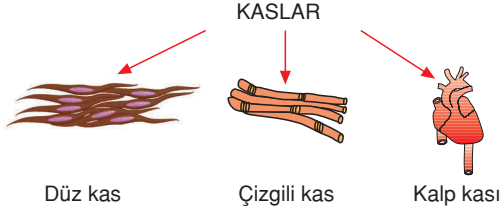
4.



Yukarıdaki ifadeleri doğru cevaplayan bir öğrenci hangi şehre ulaşmalıdır?

- A) İzmir B) Antalya
C) İstanbul D) Çanakkale

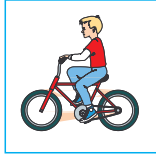
5.



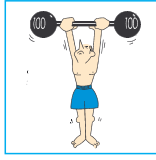
Şemada kas çeşitleri verilmiştir.

Verilen kaslar ile aşağıdaki faaliyetlerden hangisi gerçekleştirilemez?

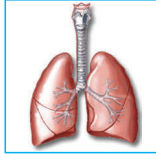
A) Düz kas



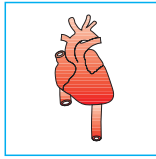
B) Çizgili kas



C) Düz kas



D) Kalp kası



6. 1. Kasılma sırasında hacmi artar.
2. Kas gevşeyince boyu uzar.
3. Bazı kaslar zıt yönlü çalışır.
4. Kalbimizde, iç organlarımızda bulunur.
Şule Fen Bilimleri dersinde "çizgili kaslar" konusu ile ilgili slaytlar hazırlamıştır.
Şule'nin hazırladığı slaytlardan hangisi yanlıştır?

A) 1

B) 2

C) 3

D) 4

7.



Şekildeki durumda A ve B kaslarının kasılma durumu hangi seçenekteki gibidir?

- | <u>A kası</u> | <u>B kası</u> |
|---------------|---------------|
| A) Kasılmış | Kasılmış |
| B) Gevşemiş | Gevşemiş |
| C) Kasılmış | Gevşemiş |
| D) Gevşemiş | Kasılmış |

8.

- Çok çekirdekli, lifli yapıdadır.
- Hızlı çalışır, çabuk yorulur.



Öğretmenin özelliklerini belirttiği kas çeşidi ile ilgili aşağıdaki öğrencilerden hangisinin verdiği bilgi doğrudur?

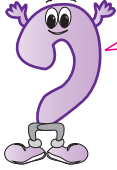
- | | |
|----|----|
| A) | B) |
| C) | D) |

1. 1. Oynar Eklem a. Parmak
2. Oynamaz Eklem b. Kafatası
3. Yarı oynar Eklem c. Omurga

Yukarıdaki eklem çeşitleriyle, bu eklemlerin bulunduğu yapıların doğru eşleştirmesi aşağıdakilerden hangisidir?

- A) 1 – a, 2 – c, 3 – b
B) 1 – a, 2 – b, 3 – c
C) 1 – c, 2 – a, 3 – b
D) 1 – b, 2 – a, 3 – c

2.



- Yavaş ve tempolu çalışırım, yorulmam.
- Düz kaslardan oluşurum.

Bazı özelliklerini belirten organ ve bu organın özellikleri ile ilgili aşağıdakilerden hangisi doğrudur?

- A)  Besin sindiriminde görev alırım.
- B)  Yapımdaki kaslarda çok çekirdek bulunur.
- C)  Üyeler iskeletin parçasıyım.
- D)  İstemli çalışırım.

3.



Çizgili kaslar istemli, düz kaslar ve kalp kası istemsiz çalışır.

Öğretmen, yukarıdaki açıklamayı yaptıktan sonra çizgili kaslar kullanılarak gerçekleştirilen bir davranış örneği istemiştir.

Buna göre aşağıdaki öğrencilerden hangisinin verdiği örnek yanlıştır?

- A)  Okuduğumuz kitabın sayfalarını çevirmek
- B)  Midemizin yemeği çalkalaması
- C)  Ağızımıza aldığımız yemeği çiğnemek
- D)  Gol atmak için kaleye doğru koşmak

4.

Kas Çeşidi	Özellik	Çekirdek Sayısı	Bulunduğu Yer	Çalışması
I		tek	iç organlar	istem dışı
II		çok	kol ve bacaklar	istemli
III		çok	Kalp	istem dışı

Yukarıdaki tabloda kas çeşitleri ve bunlara ait bazı özellikler verilmiştir.

Buna göre numaralandırılmış kas çeşitleri aşağıdakilerden hangisinde doğru verilmiştir?

- | I | II | III |
|----------------|-------------|--------------|
| A) Düz kas | Çizgili kas | Kalp kası |
| B) Çizgili kas | Düz kas | Kalp kası |
| C) Kalp kası | Çizgili kas | Düz kas |
| D) Kalp kası | Düz kas | Çizgili kası |

5.

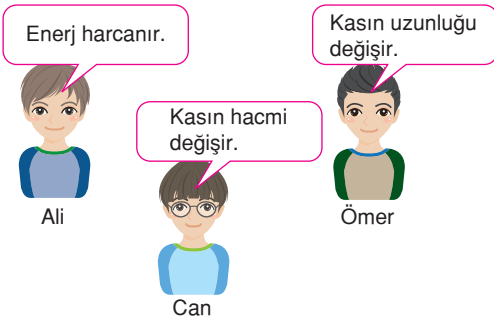


Bazı özelliklerini belirten destek ve hareket sistemi yapıları aşağıdakilerden hangisinde doğru verilmiştir?

K	L	M
A) Çizgili kas	İskelet	Eklem
B) Düz kas	Kemik	Kıkırdak
C) Çizgili kas	Kıkırdak	Kemik
D) Kalp kası	İskelet	Eklem

6. Kaslar kasılıp, gevşeyerek çalışır.

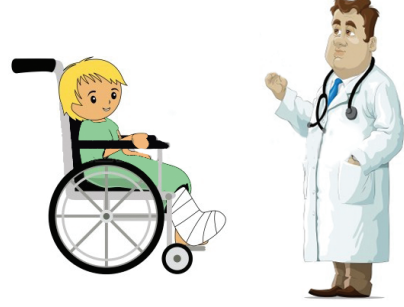
Kol kasının kasılma ve gevşemesinde;



Yukarıdaki öğrencilerden hangilerinin belirttikleri durumlar gerçekleşir?

- A) Ali ve Ömer
B) Ali ve Can
C) Ömer ve Can
D) Ali, Ömer ve Can

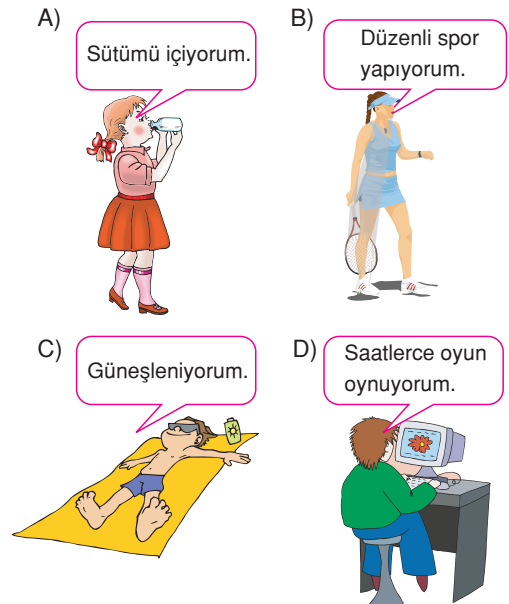
7.



Top oynarken ayağını kıran Ümit'e doktorun önerileri;

- I. Alçılı ayağının üzerine basmamalısın
II. Bol kalsiyum ve protein içeren gıdalar almalısın.
III. Bol bol güneşlenmeli ve dinlenmelisin.
yukarıdakilerden hangileri olmalıdır?

- A) I ve II
B) I ve III
C) II ve III
D) I, II ve III

8. Aşağıda verilen öğrencilerden hangisi iskelet - kas sistemi sağlığına dikkat **etmemektedir**?

SİNDİRİM SİSTEMİ

Kazanım No: 6.2.2.1 – 6.2.2.2 – 6.2.2.3

1. Aşağıdaki salgılardan hangisi besinlerin kimyasal sindirimini sağlamaz?

- A) Safra
B) Mide özsuğu
C) Pankreas özsuğu
D) Tükürük

2. Aşağıdaki öğrencilerden hangisi hem karaciğer, hem pankreas tarafından gerçekleştirilen ortak görevi belirtmektedir?

- A) Hormon salgılamak
B) Sindirim enzimi üretmek
C) Kan şekerini ayarlamak
D) Üre oluşturmak

3.▲..... besininin kimyasal sindirimi ağızda başlar.

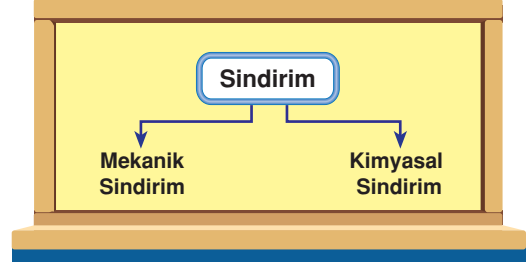
.....●..... besininin kimyasal sindirimi ince bağırsakta başlar.

.....■..... besininin kimyasal sindirimi midede başlar.

Yukarıda verilen ▲, ●, ■ besinleri aşağıdakilerden hangisidir?

	▲	●	■
A)	Karbonhidrat	Yağ	Protein
B)	Yağ	Protein	Karbonhidrat
C)	Karbonhidrat	Protein	Yağ
D)	Protein	Karbonhidrat	Yağ

4.



Öğretmen tahtaya yukarıdaki şemayı çizip konuyu anlattıktan sonra öğrencilerden örnek istemiştir.

Aşağıdaki öğrencilerden hangisi diğerlerinden farklı bir örnek vermiştir?

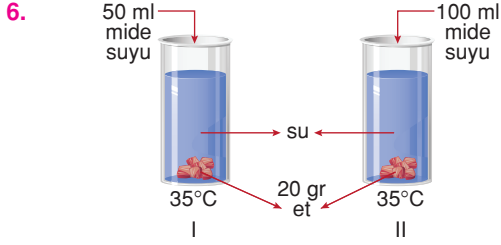
- A) Patatesin çiğnenmesi
B) Midenin besinleri çalkalaması
C) Safranın yağı parçalaması
D) Tükürükteki enzimin nişastayı parçalaması

5.



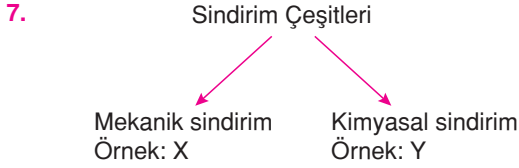
Yukarıda verilen besinler ve sindirildikleri ilk organ ile eşleştirilirse hangi seçenekteki gibi bir şekil oluşur?

- A)
- B)
- C)
- D)



Yukarıdaki deney tüplerini hazırlayan öğrenci, protein sindirimine etki eden aşağıdaki faktörlerden hangisini araştırmaktadır?

- A) Sıcaklık
B) Protein miktarı
C) Su miktarı
D) Enzim miktarı



Yukarıdaki şemada sindirim çeşitleri verilmiştir.

Buna göre X ve Y yerine aşağıdakilerden hangisi yazılamaz?

	X	Y
A)	Mide enzimleri ile proteinlerin etkileşimi	Dişlerin besinleri parçalaması
B)	Midede kasılıp gevşeme hareketi	Tükürük ile karbonhidratların etkileşimi
C)	Safra ile yağların etkileşimi	Mide asidi ile proteinlerin etkileşimi
D)	Çiğneme ile besinlerin ufalanması	Pankreas öz suyu ile yağların etkileşimi

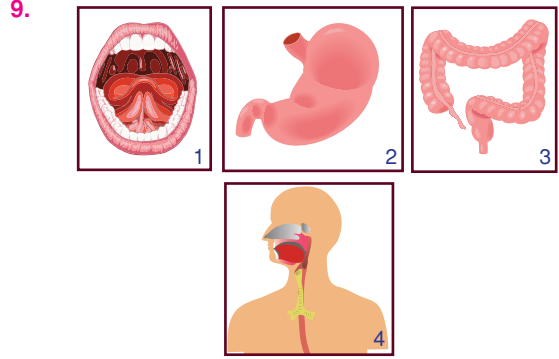
8.

Besin miktarı	+++	++	+	++
Sindirim Enzimi miktarı	+	+	+++	++
	1	2	3	4

Besin miktarı ve bu besini sindiren enzim miktarı tablodaki gibi olan dört ayrı deney kabından hangisindeki kimyasal sindirim en çabuk tamamlanır?

(+: az ++: orta +++: çok)

- A) 1
B) 2
C) 3
D) 4



Resimlerdeki sindirim organlarının sindirim sistemini oluşturacak şekilde doğru sıralaması aşağıdakilerden hangisinde doğru olarak verilmiştir?

- A) 1, 4, 2, 3
B) 1, 3, 4, 2
C) 1, 2, 3, 4
D) 1, 4, 3, 2

10.



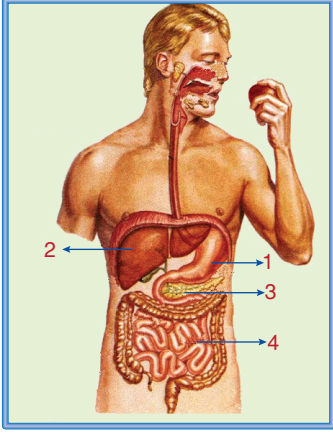
Bazı görevlerini belirten sindirim sistemi organı aşağıdakilerden hangisidir?

- A) Pankreas
B) Karaciğer
C) İnce bağırsak
D) Mide

SİNDİRİM SİSTEMİ

Kazanım No: 6.2.2.1 – 6.2.2.2 – 6.2.2.3

1.



Yukarıdaki tabloyu inceleyen Zeynep, numaralandırdığı organlarla ilgili yorumlar yapmaktadır.

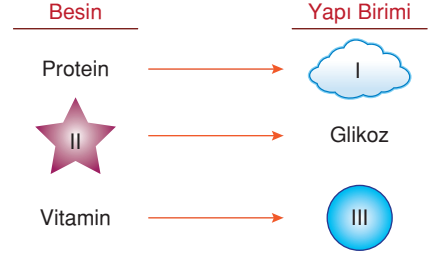
Zeynep'in yorumlarından hangisi **yanlıştır**?

- A) 2'de tüm besinlerin, kimyasal sindirimi gerçekleşir.
- B) 1, midedir. Hem mekanik, hem kimyasal sindirim yapar.
- C) 4, sindirimin bittiği, emilimin gerçekleştiği organdır.
- D) 2 ve 3, sindirime yardımcı olan organlardır.

2. Özgür akşam yemeğinde karbonhidrat ağırlıklı beslendiğini söylediğine göre Özgür'ün akşam yemeği aşağıdakilerden hangisi olabilir?

- A) Tavuk, patates püresi, salata
B) Balık, salata, elma
C) Fasulye, pilav, baklava
D) Köfte, salata, ayran

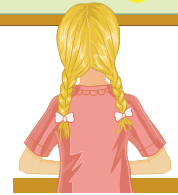
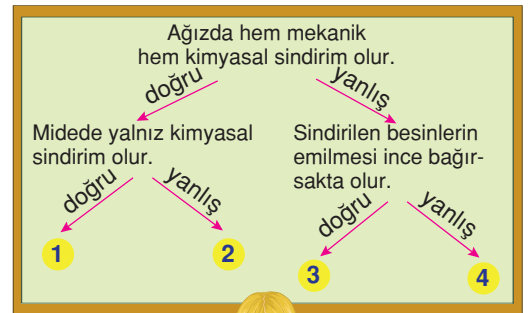
3.



Yukarıdaki şemada numaralandırılmış yerlere verilenlerden hangisi yazılmalıdır?

- | I | II | III |
|--------------|--------------|---------|
| A) Yağ asidi | Karbonhidrat | Mineral |
| B) Yağ | Mineral | Vitamin |
| C) Aminoasit | Yağ | Mineral |
| D) Aminoasit | Karbonhidrat | Vitamin |

4.



Yukarıdaki dallanmış tabloyu inceleyen öğrencinin kaç numaralı çıkışa ulaşması doğru olur?

- A) 1 B) 2 C) 3 D) 4

5.



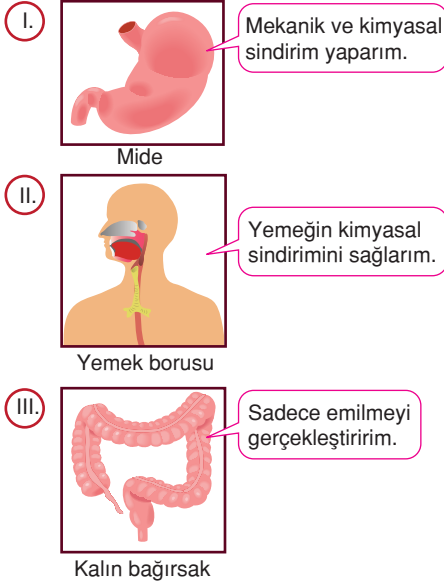
Ece, sindirim organlarında hangi besinlerin kimyasal sindirimini başladığını anlatan bir resim hazırlayacaktır.



Buna göre Ece, resimleri verilen besinleri ve sindirim organlarını aşağıdakilerin hangisinde doğru eşleştirmiştir?

Ağız	Mide	İnce Bağırsak
A) Et	Ekmek	Yağ
B) Ekmek	Yağ	Et
C) Ekmek	Et	Yağ
D) Et	Yağ	Ekmek

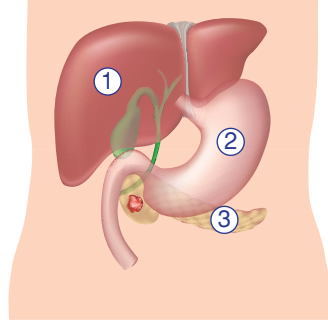
6.



Sindirim organlarından hangileri görevini **yanlış** belirtmektedir?

- A) Yalnız I
B) I ve II
C) I ve III
D) II ve III

7.



İnsanda, numaralandırılmış organlarla ilgili,

- I. 1. organ hem sindirime, hem boşaltıma yardımcı olur.
II. 3. organdan 2. organa sindirim enzimleri geçer.
III. 2. organda tüm besinlere ait sindirim enzimleri bulunur.

yargılarından hangileri doğrudur?

- A) Yalnız I
B) I ve II
C) II ve III
D) I, II ve III

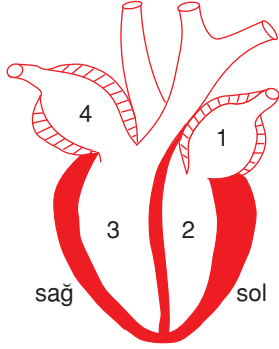
8.



Bazı görevleri verilen organ (?) ile bu organın salgıladığı X salgısı aşağıdakilerden hangisinde doğru verilmiştir?

Organ	X salgısı
A) Pankreas	Enzim
B) Karaciğer	Safra
C) Pankreas	İnsülin hormonu
D) Karaciğer	Sindirim enzimi

1.



Kalp şeklini inceleyen aşağıdaki öğrencilerden hangisinin yorumu **yanlıştır**?



2.

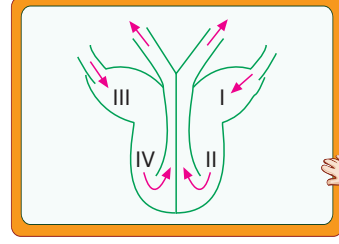
Kalbim odacıklarından biriyim. Temiz kan ile doluyum. Kasıldığımda kanı vücuda yollarım.



Özelliklerini belirten kalp odacığı aşağıdakilerden hangisidir?

- A) Sağ kulakçık
B) Sağ karıncık
C) Sol kulakçık
D) Sol karıncık

3.

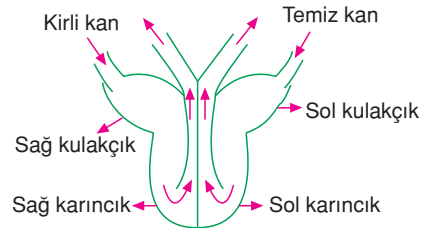


Dolaşım sistemiyle ilgili sunum yapmakta olan öğrenci kaç numaralı bölümü anlatırken **hata** yapmıştır?

- I. Temiz kan bulundurur.
II. Sol kulakçıktır, kanı akciğere pompalar.
III. Vücuttan gelen kirli kanı bulundurur.
IV. Kanı akciğer atardamarına gönderir.

- A) I B) II C) III D) IV

4.



Şekildeki kalp yapısı ve dolaşım sistemi ile ilgili aşağıdakilerden hangisi **yanlıştır**?

- A) Temiz ve kirli kan karışmaz.
B) Sol karıncıktan çıkan kan vücuda pompalanır.
C) Sağ kulakçığa, organlardan toplanan kan boşaltılır.
D) Kalbin kulakçıklarına atardamarlar bağlıdır.

5.

Kanı, kalpten organlara taşıyan damarlara ne isim verilir?



Öğretmenin sorusuna aşağıdaki öğrencilerden hangisi doğru yanıt vermektedir?

Lenf damarı

Kılcaldamar

A)



B)



Atardamar

Toplardamar

C)



D)



6. Meryem beton binaların toprak binalardan. toprak binaların tahta kulübelere daha dayanıklı olduğunu söylemiştir.

Meryem vücudumuzdaki damarları beton bina, toprak bina ve tahta kulübelere benzeterek eşleştirmek istiyor.

Buna göre doğru eşleştirme aşağıda verilenlerden hangisidir?

	Beton bina	Toprak bina	Tahta kulübe
A)	Kılcal damar	Toplar damar	Atar damar
B)	Atar damar	Toplar damar	Kılcal damar
C)	Toplar damar	Atar damar	Kılcal damar
D)	Atar damar	Kılcal damar	Toplar damar

7.



Resimdeki kurbağa büyük dolaşım sistemi elemanlarının yazılı olduğu taşlara basarak dereden geçecektir.

Yanlış nilüfere bastığında suya düşecek olan bu kurbağanın hangi nilüfere basmaması gerekir?

A) Damarlar

B) Akciğer – Böbrek

C) Kan – Damarlar

D) Kalp

8. Aşağıdaki öğrencilerden hangisinin damarlar ile ilgili olarak verdiği bilgi yanlıştır?

A) Kanı taşır.

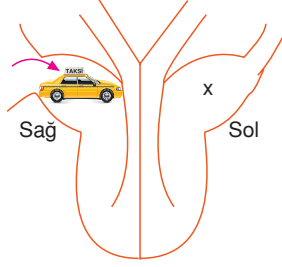
B) Kanı pompalar.



C) Kılcaldamarlar çok incedir.

D) Üç çeşittir.

1.

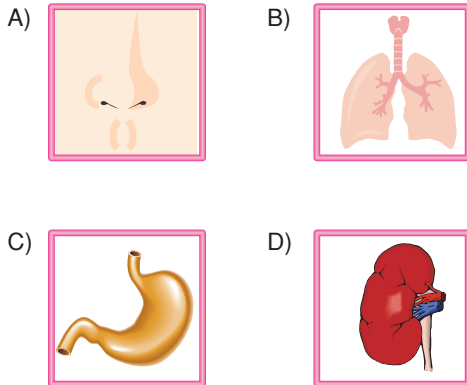


Kalp şeklindeki bir kavşakta yolunu şaşırın taksici kirli kanın girdiği yola girmiştir.

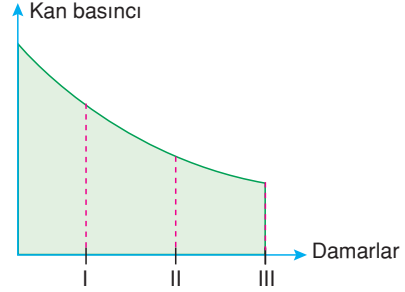
Taksici temiz kanın girdiği (x) yola gitmek istediğine göre hangi yolu izlemelidir?

- A) Sağ karıncık – Akciğer – Sol kulakçık
- B) Sağ kulakçık – Akciğer – Sağ kulakçık
- C) Sol karıncık – Akciğer – Sağ karıncık
- D) Sol karıncık – Akciğer – Sağ kulakçık

2. Aşağıdakilerden hangisi vücuttaki kirli kanı temizlenmesini sağlar?



3.

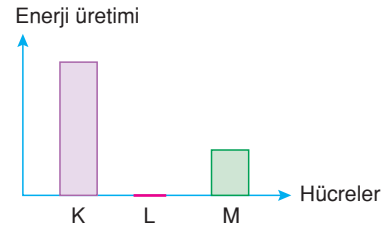


Kan basıncının damarlara göre değişimi grafikte verilmiştir.

Buna göre I, II ve III damarları hangi seçenekte verilenler olabilir?

- | I | II | III |
|-----------------|--------------|-------------|
| A) Kılcal damar | Atardamar | Toplardamar |
| B) Toplardamar | Kılcal damar | Atardamar |
| C) Atardamar | Kılcal damar | Toplardamar |
| D) Kılcal damar | Toplardamar | Atardamar |

4.



K, L, M hücrelerinin enerji üretimini gösteren grafiğe bakılarak, aşağıdakilerden hangisi söylenemez?

- A) K, hayvanın kas hücresi olabilir.
- B) L, yaşlı insanın kalp hücresine ait olabilir.
- C) K'deki mitokondri sayısı M'den fazladır.
- D) M, insanın yağ dokusuna ait hücre olabilir.







5. Beden eğitimi dersinde sırada duran Derya bir süre sonra arkadaşı ile koşu yarışı yapmaya başlamıştır. Yarışa başladıktan sonra Derya'da kalp atım hızı, solunum hızı ve kan akış hızı aşağıdakilerden hangisindeki gibi değişim gösterir?

	Kalp atım hızı	Solunum hızı	Kan akış hızı
A)	Azalır	Azalır	Azalır
B)	Azalır	Artar	Artar
C)	Artar	Azalır	Azalır
D)	Artar	Artar	Artar

6. Bir belediye mahalleler arası temizlik yarışması yapmaktadır. En temiz mahalleye en temiz kanı taşıyan damarın ismi verilecektir. Buna göre en temiz seçilen mahallenin ismi aşağıdakilerden hangisidir?

- A) Akciğer atardamarı
B) Aort
C) Akciğer toplardamarı
D) Alt ana toplardamar

7.

	
	– Yapısı kalındır, bol elastik lif bulunur.
	– Kan basıncı yüksektir.
	– Kanı kalpten organlara taşır.
	
	

Arkadaşlarına anlatacağı konuyu özet çıkaran Zerrin'in çalıştığı konu aşağıdakilerden hangisidir?

- A) Lenf damarları
B) Atardamar
C) Toplardamar
D) Kılcaldamar

8.

Dolaşım sistemi	Alyuvar hücresi	Kan doku	Kalp
1	2	3	4

İnsana ait yukarıdaki yapıların küçükten büyüğe doğru sıralanışı aşağıdakilerden hangisidir?

- A) 1 – 2 – 4 – 3
B) 1 – 4 – 3 – 2
C) 2 – 4 – 3 – 1
D) 2 – 3 – 4 – 1

9. Aşağıda dolaşım sistemi ile ilgili bilgilerden hangisi yanlıştır?

- A) Akciğer atardamarı dışındaki bütün atardamarlar temiz kan taşır.
B) Akciğer toplardamarı dışındaki tüm toplardamarlar kirli kan taşır.
C) Damarlarda dolaşan oksijen oranı fazla olan kana temiz kan denir.
D) Bütün damarlar kaslı yapıdadır.

10. Aşağıda verilen yapılardan hangisi kalbin iç yapısında bulunmaz?

- A) Kulakçıklar
B) Karıncıklar
C) Kaslar
D) Kemikler

1. Aşağıdakilerden hangisinde büyük kan dolaşımında kanın izlediği yol doğrudur?

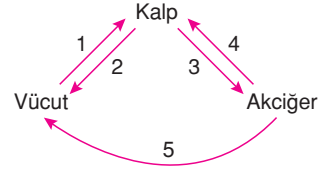
- A) Sol kulakçık
↓
Aort
↓
Akciğer
↓
Toplardamarlar
↓
Sağ karıncık
- B) Sağ kulakçık
↓
Akciğer atardamarı
↓
Vücut
↓
Akciğer toplardamarı
↓
Sağ karıncık
- C) Sol karıncık
↓
Aort
↓
Vücut
↓
Toplardamarlar
↓
Sağ kulakçık
- D) Sağ karıncık
↓
Akciğer atardamarı
↓
Akciğer
↓
Akciğer toplardamarı
↓
Sol kulakçık

2. X → Büyük kan dolaşımı → Y
(Başlama) (Bitiş)

Büyük kan dolaşımının kalpteki başlangıç ve bitiş yerlerini belirten X ve Y yerine aşağıdakilerden hangisi yazılmalıdır?

- | | |
|-----------------|--------------|
| X | Y |
| A) Sağ karıncık | Sol kulakçık |
| B) Sol karıncık | Sağ kulakçık |
| C) Sol kulakçık | Sağ karıncık |
| D) Sağ karıncık | Sağ kulakçık |

3.



Yukarıda verilen şemaya göre insanda küçük dolaşım hangi ok yönleri doğrultusunda gerçekleşir?

- A) 2 – 1
B) 3 – 4
C) 5 – 2
D) 5 – 4

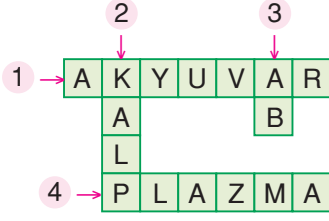
4.



Fen ve Teknoloji dersinde deney tüpüne kanın plazma kısmını dolduran öğrenci aşağıda verilenlerden hangisini gözlemleyemez?

- A) Antikor
- B) Hormon
- C) Alyuvar
- D) Su

5.



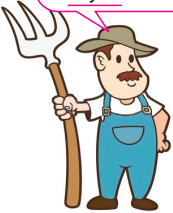
Fen ve Teknoloji dersinde öğrencilere yukarıdaki şekilde doldurulmuş bulmaca verilmiş ve bu bulmacaya uygun soru yazmaları istenmiştir.

Soruları aşağıdaki gibi hazırlayan öğrenci grubu bulmacadaki numaralandırılmış yanıtlardan hangisi için yanlış soru hazırlamıştır?

1. Bağışıklıkta görev alan, renksiz kan hücresinin adı nedir?
2. Kanı pompalayan organın ismi nedir?
3. Genel verici kan grubu nedir?
4. Kanın akışkanlığını sağlayan, renksiz sıvı kısma ne denir?

6.

Dağ köyünde yaşamaya başlayınca grip oldum ve ilaç almak için deniz kenarındaki sağlık ocağına giderken düştüm. Elim kaşınıyor.



Mehmet Bey durumunu doktora yukarıdaki gibi anlatmıştır.

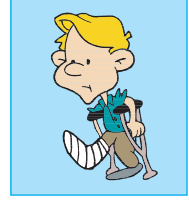
Anlatılanlara göre Mehmet Bey'in kanındaki kan hücrelerinin hangi sırayla artması beklenir?

- Akyuvar – Alyuvar – Kan pulcuğu
- Akyuvar – Kan pulcuğu – Alyuvar
- Alyuvar – Kan pulcuğu – Akyuvar
- Alyuvar – Akyuvar – Kan pulcuğu

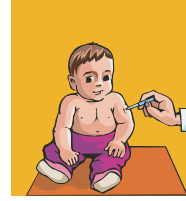
7.



K



L



M

Resimlerdeki K, L, M bireylerinden hangilerinde kandaki akyuvar sayısının artmış olması beklenir?

- L ve M
- K ve M
- K ve L
- K – L ve M

- Oksijen ve karbondioksit taşınmasını sağlar.
- Mikroplu hastalıklarda sayısı artar.
- En küçük kan hücreleridir.

Yukarıda özellikleri verilen kan hücreleri hangisinde doğru verilmiştir?

- | I | II | III |
|----------------|-------------|-------------|
| A) Kan pulcuğu | Alyuvarlar | Akyuvar |
| B) Akyuvar | Kan pulcuğu | Kan pulcuğu |
| C) Alyuvar | Akyuvar | Kan pulcuğu |
| D) Kan pulcuğu | Akyuvar | Alyuvar |

1. Aşağıda kan grupları ve bu gruplarla ilgili özellikler verilmiştir.

Buna göre verilenlerden hangisi **yanlıştır**?

- | Kan Grubu | Özellik |
|-----------|----------------------------------|
| A) AB | Tüm gruplara kan verebilirim. |
| B) O | Sadece O gruptan kan alabilirim. |
| C) A | B ve O gruba kan veremem. |
| D) B | AB ve A gruptan kan alamam. |

2.

Ömer'e kan veremem.



Elif

Elif'in belirttiği durumun nedeni aşağıdakilerden hangisi olabilir?

- A) Ömer'in O, Elif'in A gruplu olması
 B) Ömer'in A, Elif'in A gruplu olması
 C) Ömer'in Rh(-), Elif'in Rh(-) olması
 D) Ömer'in Rh(+), Elif'in Rh(+) olması

3.



Emre, Erhan ve Emir'in söylediklerine göre, kan grupları aşağıdakilerden hangisinde doğru verilmiştir?

	Emre	Emir	Erhan
A)	AB	0	AB
B)	A	0	AB
C)	0	AB	AB
D)	0	0	AB

4.



"Lenf Sistemi" konu başlıklı sunum hazırlayan Efe aşağıda verilen dosyalardan hangisini kullanmalıdır?

- A) BAĞIŞIKLIK SAĞLAR.
 B) OKSİJEN VE KARBONDİOKSİT TAŞIR.
 C) ALYUVAR ÜRETİR.
 D) TÜM KAN HÜCRELERİNİ BULUNDURUR.

5. Kolundaki lenf damarlarının tıkalı olduğu saptanan Hasan Bey'de aşağıdaki tıp öğrencilerinden hangisinin belirttiği durum **gözlenemez**?

A) Kan miktarı azalır.

B) Kandan ayrılan doku sıvısı miktarı azalır.

C) Kolunda ödemden şişlik oluşur.

D) Bağışıklık sistemi zayıflar

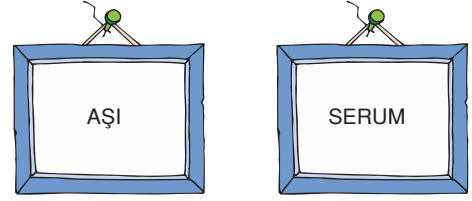
6.



Doktorun ifadesinde boş bırakılan yere aşağıdakilerden hangisi **yazılamaz**?

- A) Size bir süre serum verelim.
 B) Ateşiniz yükselmiş ve halsiz kalmışsınız.
 C) Size antibiyotik vermeye başlayalım.
 D) Size aşı yapılması gerekir.

7.



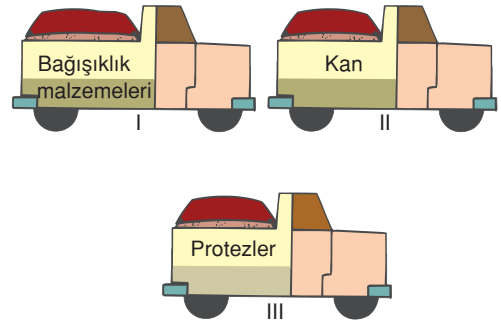
- I. Uzun süreli etkilidir.
 II. Hazır antikor içerir.
 III. Koruyucudur.
 IV. Hastaya verilir.

Sercan aşı ve serum panolarına **verilen** özellikleri yazmak istiyor.

Buna göre Sercan panolara hangi özellikleri yazmalıdır?

Aşı	Serum
A) I ve III	II ve IV
B) I ve II	III ve IV
C) II ve III	I ve IV
D) III ve IV	I ve II

8.



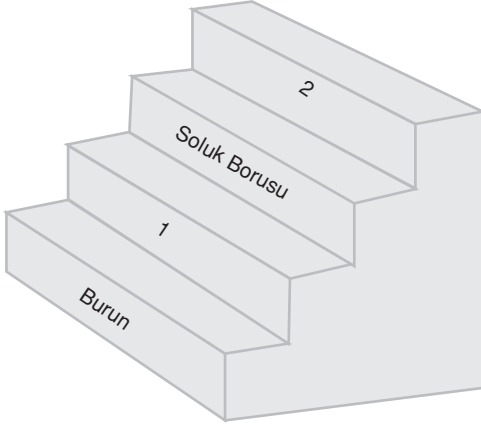
Eczanesine aşı sipariş eden Eczacı Hakan Bey aşıları kaç numaralı kamyonlardan almalıdır?

- A) Yalnız I
 B) Yalnız II
 C) I ve II
 D) I, II ve III

SOLUNUM SİSTEMİ

Kazanım No: 6.4.2.1

1.



Semih solunum sistemi elemanlarının yazıldığı merdivenlerden çıkarken 1 ve 2 numaralı yerlere solunum organlarının isimlerini yazacaktır.

Oksijenin solunum sisteminde izlediği yola göre 1 ve 2 numaralı yerlere Semih hangi organların isimlerini yazmalıdır?

- | | |
|---------------|---------------|
| _____ 1 _____ | _____ 2 _____ |
| A) Bronşçuk | Bronş |
| B) Gırtlak | Bronş |
| C) Alveol | Gırtlak |
| D) Alveol | Bronşçuk |

2.



Solunan hava verilen yapılardan hangi sıra ile geçer?

- A) 1 – 2 – 3 – 4 – 5
 B) 1 – 2 – 3 – 5 – 4
 C) 3 – 4 – 1 – 2 – 5
 D) 5 – 4 – 3 – 2 – 1

3.

Burun	Atardamar	Alveol
1	2	3
Kalp	Bronş	Lenf bezi
4	5	6

Tablodaki nuralandırılmış yapılardan hangileri solunum sistemine aittir?

- A) 2, 4, 6
 B) 1, 3, 5
 C) 1, 2, 3
 D) 3, 4, 6

4.

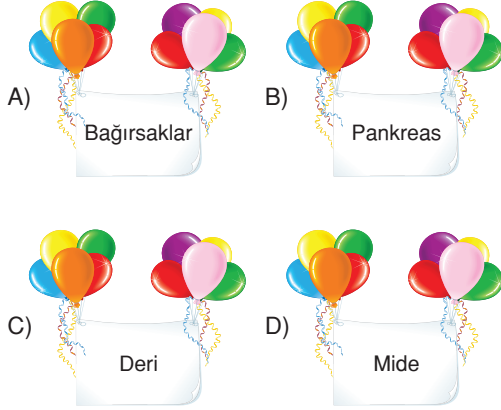
Bilgi

Ortamdaki karbondioksit miktarının fazla olması, insanlarda kalp atışı ve solunumun hızlanmasına neden olur.

Verilen bilgiye göre, aşağıdaki ortamlardan hangisinde bulunan öğrencinin kalp atışı ve solunumunun hızlanması beklenir?

- A) Çok kalabalık bir sınıftayım.
 B) Kırdaki çiçek topluyorum.
 C) Teknede balık avlıyorum.
 D) Sahilde güneşleniyordum.

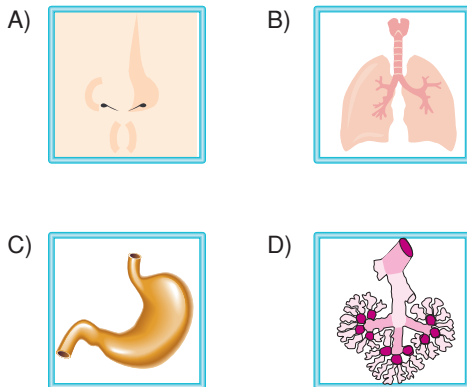
5. Aşağıdakilerden hangisi solunuma yardımcı organlardan biridir?



6. I. O_2 , alveoller ile kana geçer.
II. Soluk alma sırasında kandaki O_2 artar.
III. Soluk alma sırasında alveollerden kılcal damarlara O_2 geçer.
Solunum sistemi ile ilgili bilgilerden hangileri doğrudur?

- A) Yalnız I
B) I ve II
C) II ve III
D) I, II ve III

7. Aşağıdakilerden hangisi solunum sistemi veya yardımcı organlarından **değildir**?



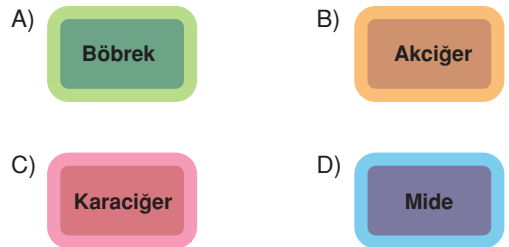
8. Solunum sistemi ile ilgili;

- I. Sanayi, apartman bacaları ve egzozlardan çıkan gazlar solunum sistemi sağlığını olumsuz etkiler.
II. Soluk aldığımızda akciğerlerin hacmi artar.
III. Akciğerler kanı karbondioksitten temizler.
yukarıdakilerden hangileri doğrudur?

- A) I ve II
B) I ve III
C) II ve III
D) I, II ve III

9. — Kalpten gelen kirli kanı temizler.
— Temiz kanı kalbe gönderir.
— İstemsiz çalışır.

Verilen özellikler aşağıdaki organlardan hangisine aittir?



10. Akciğerlerimizin içinde oksijenin kana verilip karbondioksitin kandan alındığı yapılar dir.

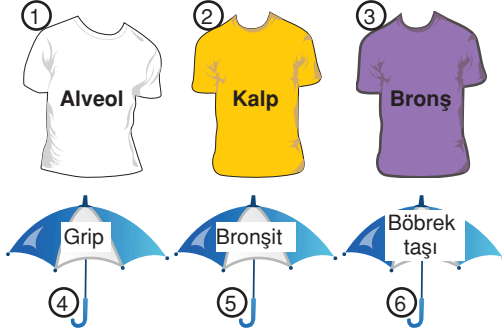
Yukarıda cümlede ★ yerine aşağıdakilerden hangisi getirilebilir?

- A) Gırtlak
B) Bronş
C) Alveol
D) Bronşçuk

SOLUNUM SİSTEMİ

Kazanım No: 6.2.4.1

1.



Tiyatroda rol alan Ayça "solunum sistemi yapıları" konulu oyunda hangi tşört ve şemsiyeyi kullanmamalıdır?

- A) 1 ve 3
B) 1 ve 4
C) 2 ve 6
D) 3 ve 5

2.

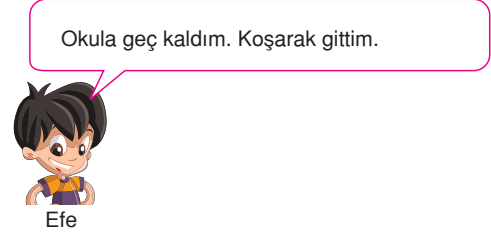


Murat, Hakan ve Can solunum sistemine ait bazı yapıların görev ve özelliklerini belirtmişlerdir.

Buna göre Murat, Hakan ve Can'ın görev ve özelliklerini belirttiği solunum sistemi yapıları aşağıda verilenlerden hangisidir?

- | Murat | Hakan | Can |
|------------|---------|---------|
| A) Gırtlak | Burun | Alveol |
| B) Alveol | Burun | Gırtlak |
| C) Burun | Alveol | Gırtlak |
| D) Burun | Gırtlak | Alveol |

3.



Okula geç kalan Ali okula koşarak gitmiştir.

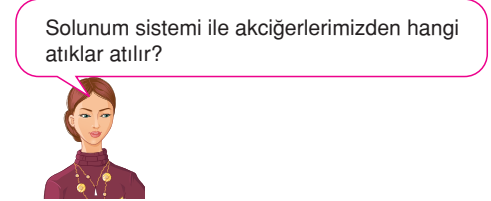
Ali'nin koşması sırasında,

- I. Solunum hızı artmıştır.
II. Akciğerlerine sık aralıklarla oksijen gitmiştir.
III. Ali'nin oksijen ihtiyacı azalmıştır.

verilenlerden hangileri gerçekleşmiştir?

- A) Yalnız I
B) I ve II
C) II ve III
D) I, II ve III

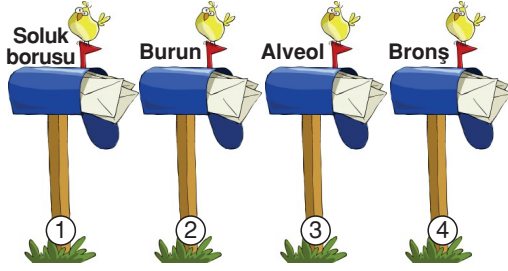
4.



Öğretmenin solunum sistemi ile ilgili sorduğu soruya aşağıdaki öğrencilerden hangisi doğru yanıt vermiştir?

- A) Su ve amonyak
B) Karbondioksit ve üre
C) Su ve karbondioksit
D) Üre ve amonyak

5.



Postacı Selçuk, solunum organlarında oksijenin izlediği yoldaki solunum organlarının isimlerinin yazıldığı posta kutularına sırası ile mektup bırakacaktır.

Postacı Selçuk en son mektubu kaç numaralı posta kutusuna atmalıdır?

- A) 1 B) 2 C) 3 D) 4

6.



Solunum sistemi ile ilgili Ali ve Murat'ın belirttikleri yapılar aşağıdakilerden hangisidir?

- | Ali | Murat |
|-----------------|--------------|
| A) Soluk borusu | Alveol |
| B) Alveol | Bronşçuk |
| C) Bronşçuk | Alveol |
| D) Alveol | Soluk borusu |

7.

- I. Solunan havayı ısıtır.
- II. Ses tellerini bulundurur.
- III. Mikropları tutar.

Verilen özelliklerden hangileri burna aittir?

- A) Yalnız I B) I ve III
C) II ve III D) I, II ve III

8.

Oksijen, X'ten hemen sonra alveole geçer.



Ali

Ali'nin oksijenin alveole gelirken geçtiğini belirttiği X organı aşağıdaki verilenlerden hangisidir?

- A) Gırtlak B) Burun
C) Bronş D) Bronşçuk

9.

Bilgisayarda oyun oynayan Ceren her doğru cevapta etap atlamaktadır.

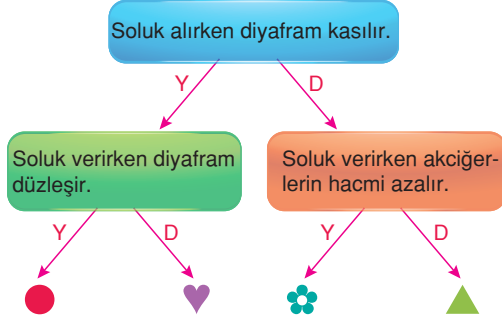
Sorulara verdiği cevaplar;

1. etap; En iyi soluk alıp verme burundan olur.
2. etap; Gaz alış-verişi alveollerde gerçekleşir.
3. etap; Soluk verme sırasında kaburgalar arası kaslar gevşer.
4. etap; Soluk borusu akciğere girdikten sonra bronşçuklara ayrılır.

olduğuna göre Ceren oyun oynarken en son kaçınıcı etabı geçmiştir?

- A) 1 B) 2 C) 3 D) 4

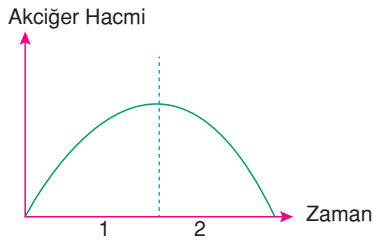
1.



Konu ile ilgili yeterli bilgisi olan öğrenci yukarıda verilen bilgilerin doğru (D) veya yanlış (Y) olduğuna karar vererek ok yönünde ilerlerse hangi çıkışa ulaşılır?

- A) ● B) ♥ C) ☼ D) ▲

2.



Akciğer hacminin zamanla değişimi grafikte gösterilmiştir.

- I. 1. zamanda diyafram düzleşir.
II. 1. zaman havaya karbondioksit verilmiştir.
III. 2. zamanda akciğerlere hava dolar.

Verilenlerden hangileri doğrudur?

- A) Yalnız I B) Yalnız II
C) I ve II D) II ve III

3.



Can, Seda ve Mert'in belirttiklerinden hangisi soluk alma sırasında gerçekleşir?

- A) Can ve Sada B) Seda ve Mert
C) Can ve Mert D) Can, Seda ve Mert

4.



Yukarıdaki öğrencilerden hangileri soluk alma ile ilgili bilgi vermektedir?

- A) Mert B) Mert ve Ali
C) Burak ve Ali D) Mert, Burak ve Ali

5. I. Diafram göğüs boşluğuna hareket eder.
II. Kaburga kasları gevşer.
III. Göğüs boşluğunun hacmi artar.
IV. Hava akciğerlerden dışarı pompalanır.

Solunumla ilgili verilenlerden hangisi diğerlerinden farklıdır?

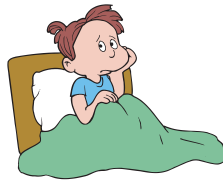
- A) I B) II C) III D) IV

6. Aşağıdaki öğrencilerin belirttiği hastalıklardan hangisi solunum sistemi ile ilgilidir?

A) Böbrektaşı düşürüyorum.



B) Zatürre oldum.



C) Doktor ülser başlangıcı olduğunu söyledi.



D) Şeker hastasıyım.



7.



Son yıllarda hastanedeki solunum hastalarının sayısı giderek artıyor.

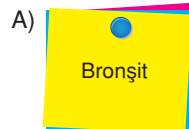
Uzun yıllardır aynı hastanede çalışan doktorun ifadesine göre aşağıdakilerden hangisi **söylenemez**?

- A) Bölgedeki sanayi kuruluşlarının sayısı artmıştır.
B) Bölgedeki motorlu araç kullanımı artmıştır.
C) Bölgedeki yerleşim birimleri artmıştır.
D) Bölgede dikilen ağaç sayısı artmıştır.

8.

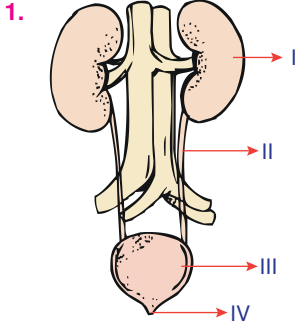
Solunum Yolu Hastalıkları

Öğretmen öğrencilerinden solunum yolu hastalıklarının yazılı olduğu kartları panoya asmalarını istemiştir. Aşağıdaki kartlardan hangisi panoya asılmamalıdır?



BOŞALTIM SİSTEMİ

Kazanım No: 6.2.5.1

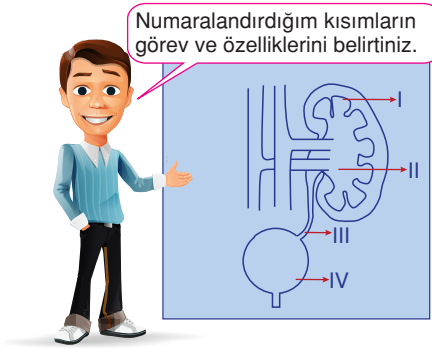


Boşaltım sisteminin kısımları şekilde numaralarla gösterilmiştir.

Şekilde numaralanmış kısımların görev ve özellikleri ile ilgili verilen bilgilerden hangisi **yanlıştır**?

- A) I, kanı süzer ve atık maddelerden temizler.
 B) II, böbreklerde biriken idrarın uzaklaşmasını sağlar.
 C) III, idrarın üretildiği ve geçici bir süre biriktirildiği kısımdır.
 D) IV, idrarın idrar kesesinden vücut dışına atıldığı yapıdır.

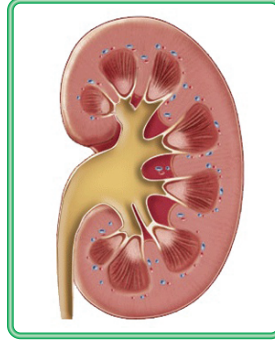
2.



Öğretmenin sorusuna aşağıdaki öğrencilerden hangisi **yanlış** yanıt vermektedir?

- A) I, üretradır. Kanı süzer.
 B) II, havuzcuktur. Böbrek taşı oluşabilir.
 C) III, üreter kanalıdır.
 D) IV, idrarın biriktirildiği idrar kesesidir.

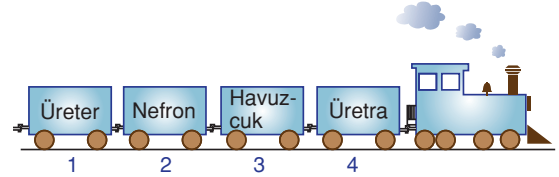
3.



Resimde gösterilen organla ilgili aşağıda verilenlerden hangisi doğrudur?

- A) Sindirim sistemi organıdır.
 B) Boşaltım sistemi organıdır.
 C) Sindirim ve boşaltıma yardımcıdır.
 D) Kan üretir.

4.



Şekildeki vagonlar idrarın izlediği yolu gösterecek şekilde birbirine bağlandığında, doğru sıralama aşağıdakilerden hangisi olur?

- A) 2 - 3 - 1 - 4
 B) 1 - 3 - 2 - 4
 C) 3 - 4 - 2 - 1
 D) 4 - 2 - 3 - 1

5.

Hipotez: Kan basıncı artan kişilerin böbreklerinde süzülme hızlandığından idrar çıkarma sıklığı da artar.

Verilen hipoteze göre, aşağıdaki bireylerden hangisinin böbreklerindeki süzülme hızının artmış olması beklenir?

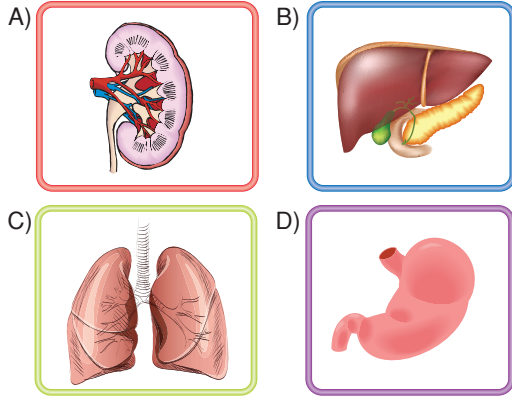
- A) Uyuyan
 B) Ders çalışan
 C) Heyecanlanmış
 D) Yemek yiyen

6. – Böbrek
– Akciğer
– Karaciğer

Verilen organlarımızın ortak özelliği aşağıdakilerden hangisidir?

- A) İdrarın atılmasını sağlamak
B) Terleme ile vücut sıcaklığını dengelemek
C) Kanın zararlı atıklardan temizlenmesini sağlamak
D) Gaz alışverişi yapmak

7. Aşağıdakilerden hangisi hem boşaltım hem sindirime yardımcı organdır?



8.

Sağlıklı insanın idrarında bulunmaz.



Efe'nin ifadesinde boş bırakılan yere aşağıdakilerden hangisi yazılamaz?

- A) Glikoz
B) Kan hücreleri
C) Vitamin
D) Üre ve tuz

9. Doktora şikâyetlerini belirten aşağıdaki bireylerden hangisinin hastalığı boşaltım sistemi ile ilgilidir?



10.

Kan pH'sini ayarlar.



Sindirim atıklarını dışarı atır.



Su, tuz ve ürenin fazlasını atar.



Kanı, zehirli atıklardan temizler.



Yukarıdaki öğrencilerden hangileri boşaltım sisteminin görevlerini belirtmektedir?

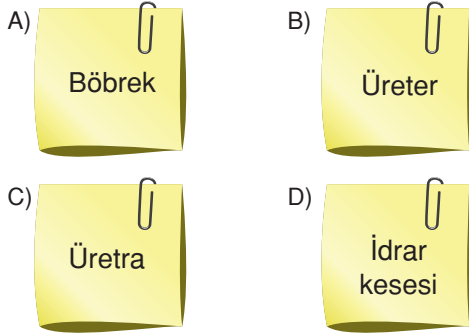
- A) Zeynep ve Ömer
B) Ömer ve Ali
C) Ömer ve Aslı
D) Zeynep, Aslı ve Ali

1.

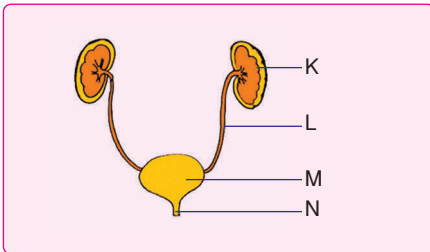


K, L, M boşaltım sistemine ait organlardır.

Aşağıdakilerden hangisi K, L, M organlarından biri değildir?



2.



Boşaltım sistemi organlarını gösteren şekilde belirtilen organlardan hangisinde böbrek taşı oluşabilir?

- A) K B) L C) M D) N

3. Aşağıdaki bireylerden hangisinin boşaltımla ilgili bir sorunu **yoktur**?



4.



Yukarıda görevleri belirtilen I, II ve III nolu organlar hangi seçenekte doğru verilmiştir?

- | I | II | III |
|-----------------|-----------|--------------|
| A) Üreter | Böbrekler | Üretra |
| B) Böbrekler | Üreter | İdrar kesesi |
| C) İdrar kesesi | Üreter | Böbrekler |
| D) Böbrekler | Üretra | İdrar kesesi |